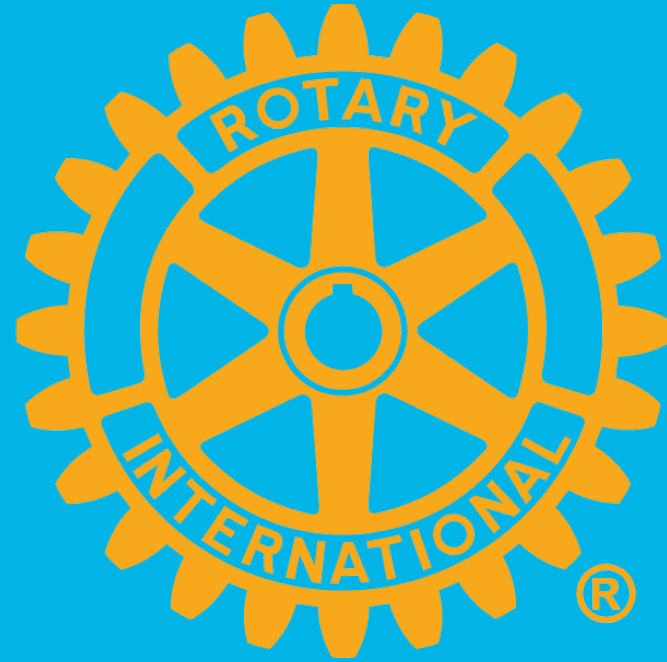


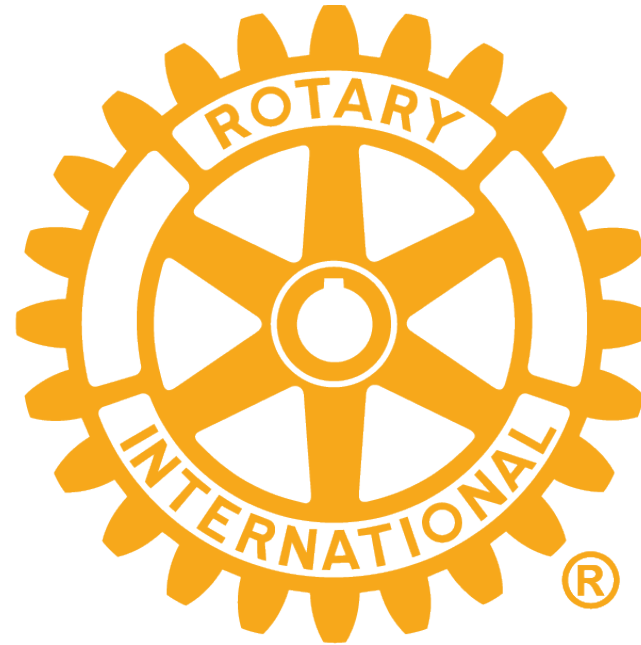
The
Rotary
Foundation



D2275 ROTARY FOUNDATION COMMITTEE 2024/25

Navn	Klubb	Rolle
Inger-Ruthgerda Wellendorf	Stjørdal Rotaryklubb	District Rotary Foundation Committee Chair, DRFCC
Terje Gaarden	Åsen Rotaryklubb	Grants Subcommittee Chair
Else Rita Malcolmsen	Hemne Rotaryklubb	Stewardship Chair
Anna-Lena Løbakk	Verdal Rotaryklubb	Peace Fellowship Subcommittee Chair
Per Ludvig Engesæter	Røros Rotaryklubb	Polio Plus Subcommittee Chair

The
Rotary
Foundation



Doing Good in the World

Rotaryklubbenes hensikt er å arbeide mot Rotary's mål;
gjennomføre prosjekter basert på de syv
tjenesteområdene, bidra til å fremme Rotary ved å styrke
medlemsutvikling,
støtte **The Rotary Foundation**,
og utvikle ledere utover klubbnivå.

ROTARY FONDEST FORMÅL OG MOTTO



Fondets formål er å bidra til Rotarys arbeid for å oppnå verdensforståelse og fred gjennom lokale, nasjonale og internasjonale humanitære, opplærings- og kulturelle prosjekt

MORE THAN 100 YEARS OF DOING GOOD IN THE WORLD!

Together, let's take

action



FOKUSOMRÅDENE

Sammen arbeider vi for å skape **varige endringer** i våre samfunn **lokalt** og **internasjonalt**.



Basic
Education
& Literacy



Maternal &
Child
Health



Peace &
Conflict
Prevention/
Resolution



Disease
Prevention
&
Treatment



Water,
Sanitation
& Hygiene



Community &
Economic
Development



Support the
Environment

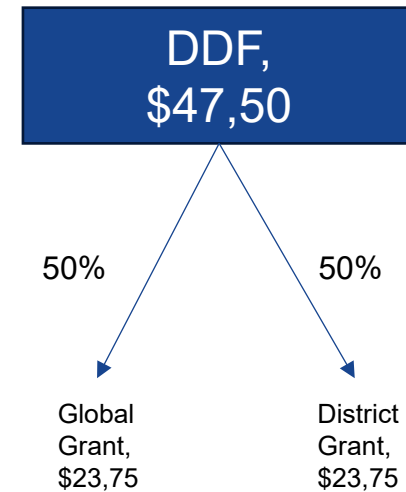
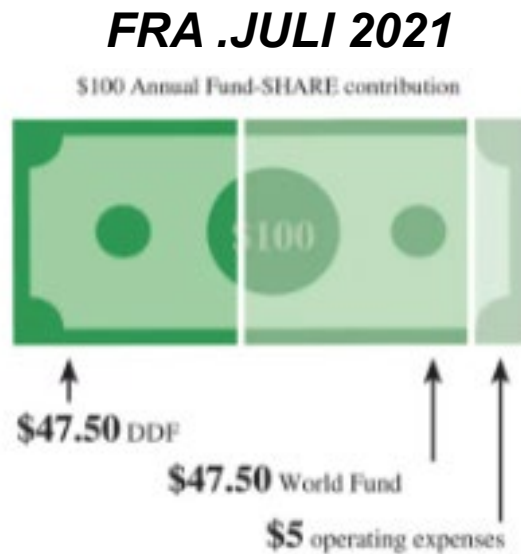
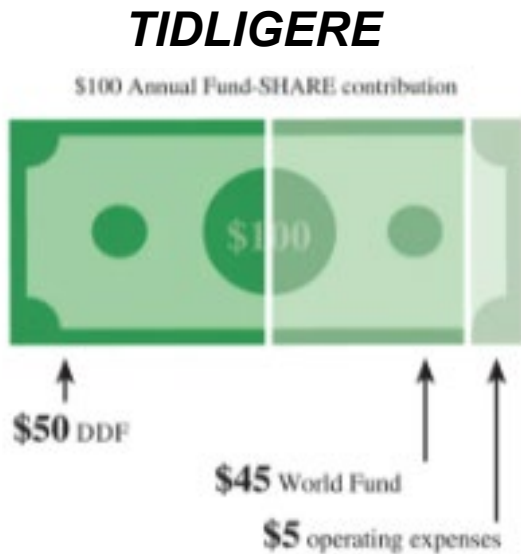
FONDETS OPPBYGGING

Bidrag til Rotaryfondet skjer til fem ulike fond:

- | | |
|----------------------------------|--|
| 1) Annual Fund | Brukes til prosjekter tre år etter at de er innbetalt. Bidragene fra medlemmer i Paul Harris Society utgjør 16% av inntektene til Annual Fund. |
| 2) Endowment Fund | Bare renter fra dette fondet brukes til prosjekter. |
| 3) PolioPlus | Utryddelse av polio. |
| 4) Rotary Peace Centers | Internasjonale relasjoner, konfliktløsning og fredsstudier. |
| 5) Rotary Disaster Response Fund | Respons ved katastrofesituasjoner. |

ANNUAL FUND - MODELLEN

Summen som sendes tilbake til distriktet etter 3 år er nå «bare» 47,5%.



Donation to Annual Fund
SHARE

Donation is invested for 3 years; growth supports Foundation operations.

SPENDING DECISIONS SHARED

World Fund
(Trustee discretion)

GLOBAL GRANTS AND PROGRAMS*

District Designated Funds (DDF)
(District discretion)

DISTRICT GLOBAL GRANTS

World Fund

Inkluderer Polio Plus, Rotary Peace Centers og Endowment Fund

(sikre at fremtidige rotarianere vil ha de ressursene de trenger for å designe og gjennomføre bærekraftige prosjekter år etter år)

ANNUAL FUND

- 1) Klubbene betaler inn til Annual Fund
- 2) Etter tre år kan de «høste» av pengene
- 3) Innbetalingen fra klubbene deles i to (etter at 5 % til adm. er trukket fra)
 - a. 47,5 % Verdensfondet (Global Grant, Polio og andre programmer i Rotary)
 - b. 47,5 % tilbake til klubbene som DDF-midler
 - i) Halvparten av dette kan brukes til District Grant etter søknad fra klubbene
 - ii) Den andre halvparten bruker distriktet til å støtte Global Grant, Polio og Fredsfondet

OVERSIKT OVER OMFANG AV UTDELTE MIDLER 2022 - 2023

2022-23 Grant Summary

473

district grants

324

disaster response grants

1,092

global grants

1

programs of scale grants

\$26m

program awards

\$15m

program awards

\$55m

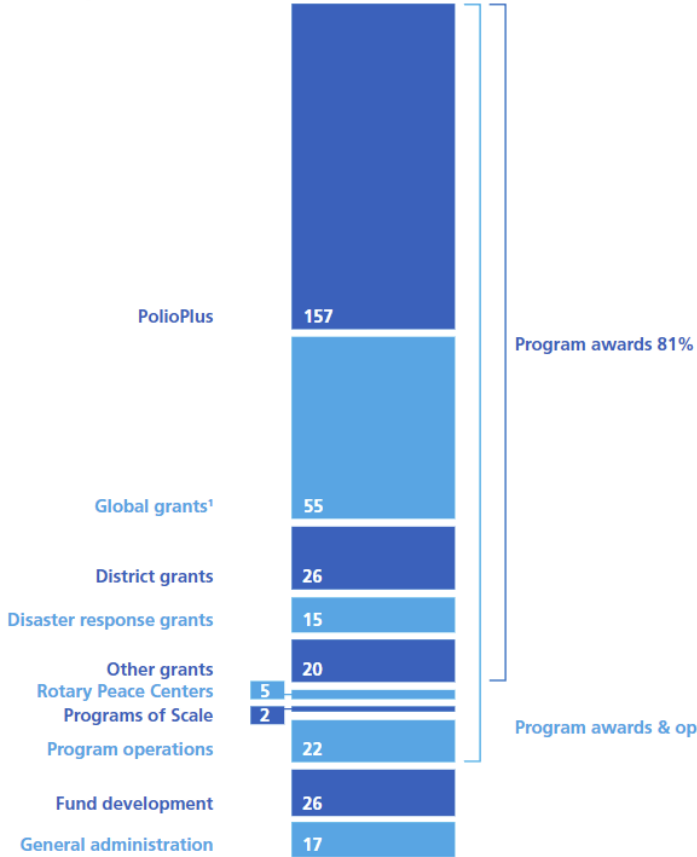
program awards

\$2m

program awards

2022-23 TOTAL EXPENDITURES: US\$343.5 million

(rounded and in millions)



OVERSIKT OVER OMFANG AV UTDELTE MIDLER 2023 - 2024

2023-24 Grant Summary

485

district grants

105

disaster response grants

1,285

global grants

1

programs of scale grants

\$30m

program awards

\$4m

program awards

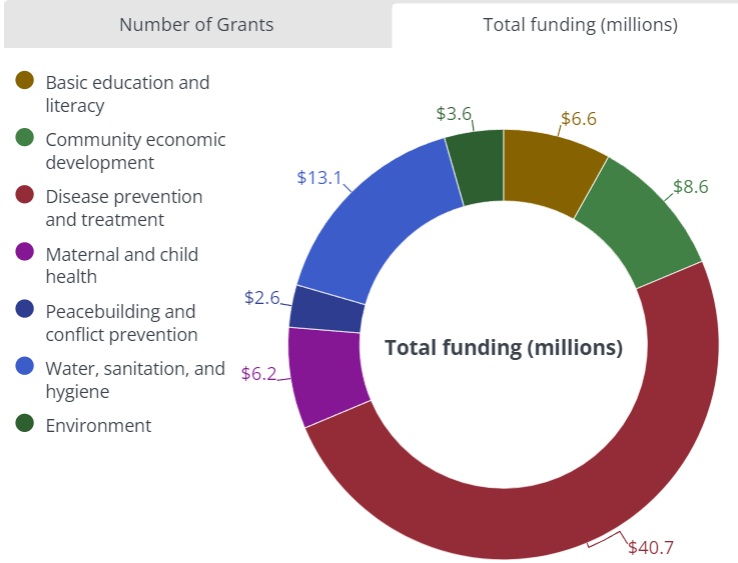
\$82m

program awards

\$2m

program awards

2023-24 Global Grants by Areas of Focus



BRUK OG EFFEKTIVITET

Et av verdens mest kostnadseffektive fond.

2021-
2022



2022-
2023-
2024



DISTRICT GRANT VERSUS GLOBAL GRANT

Mindre og kortsiktige aktiviteter/ prosjekter

Ingen minimumsbudsjett

Støtte kommer fra DDF

Prosjektet må følge et fokusområde

Krav i Grant terms and conditions

Prosjektet kan være lokalt

Prosjektet kan være internasjonalt

Søknad behandles i distriktet

Krav til rapportering

Større og mer omfattende prosjekter

Min. budsjett på \$30.000 inkl støtte

Støtte kommer fra World Fund og DDF

DDF = District Designated Funds

DDF kan komme fra flere distrikter

Prosjektet må følge et fokusområde

Krav i Grant terms and conditions

Krav til bærekraft

Prosjektet må være internasjonalt

Søknad behandles sentralt

Krav til rapportering

PROSJEKTARBEID I ROTARY

- Skaper samhoid
- Skaper engasjement
- Skaper synlighet
- Rotary **ER** hva Rotary **GJØR**

Skateboardbane fikk etterlengtet løft



REPARASJONSARBEIDET er utført av Rotary-medlemmer over to mandagskvelder.

BJUGN: Skateboardbanen i Botngård er igjen en trygg lekeplass for ung-

dommer. Bjugn Helse- og senter, men senere flyttet til kommunal tomt ved Stranda Opplærings- og senter. Bakgrunnen til initiativet i 1989 var

kommunale arbeidere. Det er ingen tvil om at det var Rotary-klubben som gjorde kontakten og la det oppføl-

det en forutsetning at den lokale klubben yter et tilsvarende beløp. 15.000 kroner plus dugnad fra medlemmene sto derfor

plass for ungdom med interesse for skateboard. Bjugn Rotary-klubb har som prioritet å stått barn og unge



KLASSIFISERING AV ROTARYKLUBBER

For å motta støtte til prosjekter må klubben være kvalifisert

Kvalifisering skjer gjennom seminarer som TRF-komiteen holder

Klubbens TRF-leder har ansvar for at klubben kvalifiseres hvert år

Etter gjennomført kursing signeres en MOU

MOU = Memorandum of Understanding

Vanligvis er det president og innkommende president som signerer

Seminarer avholdes fysisk eller virtuelt

D2275 DISTRICT GRANT VURDERINGSKRITERIER

Vurderingskriterier på søknader:

Kriterium	Aspekter	Karakter
1 Kvalifisert	Klubben har fått signert MOU(memorandum of understanding), en avtale mellom rotaryklubben og distriktet for gjeldende rotaryår	JA/NEI
2 Innbetalt til Annual Fund	Har klubben innbetalt til Rotary Foundation siste 12 mndr.	JA/NEI
3 «Terms and conditions»	Følger prosjektet «Terms and conditions» ? <i>*) Hvis NEI er prosjektet ikke støtteberettiget og øvrige karakterer settes ikke. Årsak til "NEI" angis i vurderingen.</i>	JA/NEI
4 Støtter opp om Rotarys idealer og mål	I hvor stor grad prosjektet støtter opp om- og synliggjør Rotary sine idealer og mål.	0-5
5 Aktiv deltakelse i klubben	I hvor stor grad prosjektet er lokalt forankret i klubben og engasjerer medlemmene.	0-5
6 Egenkapital	Vurdert mot totalbudsjett	0-5
7 Prosjekt initiert av den lokale klubben	I hvor stor grad det kan sies at Rotaryklubben selv har tatt initiativet til- og driver prosjektet	0-5
8 Søknaden generelt	Kostnadsplan (budsjett), tidsplan, gjennomførbarhet. Helhetsinntrykk for selve søknaden.	0-5
Totalkarakter		Snitt

DISTRICT GRANT PROSJEKTER D2275, 2023 - 2024

Klubb	Prosjektnavn	Totalkostnad	Klubbens egenkapital	Annen støtte	Egeninnsats	Søknadsbeløp	Anbefalt utbetalt	Utbetalt
Verdal	Vinterprosjekt Moldova	62 250,00	5 000,00	32 250,00	10 000,00	25 000,00	23 000,00	23 000,00
Stjørdal	Vedlikehold av paviljong i Prestegårdshagen	16 759,00	0,00	0,00	15 000,00	16 759,00	16 000,00	16 000,00
Rana, II	Gapahuk ved Ranelvas bredde	65 000,00	20 000,00	15 000,00	25 000,00	30 000,00	14 300,00	14 300,00

Mulige utfordringer hos DG-prosjekter:

Prosjekter som innbefatter ungdom krever ekstra kontroll, på samme måte som med ungdomsutveksling. Noen har blitt avslått på grunn av manglende dokumentasjon om sikkerheten for ungdommene.

Prosjekter i land som står på OFAC liste (Office of Foreign Assets Control) krever ekstra dokumentasjon, og kan bli avvist. Andre blir godkjent etter mer informasjon.

D2275, ÅRSHJUL

Sept./Okt.	Utlysning av District Grant
15.11	Søknadsfrist District Grant
Desember	Deltakelse Sone TRF-seminar (ny DFRC)
Des/Jan	Behandling av søknader på District Grant
Januar	Tildelinger District Grant
Mars-April	TRF Seminar på PETS
April-Mai	Fokus på innbetaling til TRF, kontakte klubber
Hele året	Behandling av søknader på Global Grants (4 - 6 møter per år DRFC Forum (Skypekonferanse))

VIKTIG FOR HVER ENKELT ROTARYKLUBB

- 1) Oppnevne en CRFC (Club Rotary Foundation Chair), og en TRF – komite
- 2) Legge navnet på CRFC inn på Medlemsnett
- 3) Delta på sertifiseringskurs hvert år
- 4) Legge inn prosjekter, prosjektplan, antall timer i RotaryClub Central
- 5) <https://Rotary.org>

HVOR FINNER MAN MER INFORMASJON

<https://d2275.rotary.no>



HJEM OM ROTARY DISTRIKTSORGANISERING ROTARYFONDET (TRF) MEDLEMSUTVIKLING CLUB FINDER

DIREKTE LENKER

- [Rotary Norge](#)
- [Link til "Rotary Norden"](#)
- [Medlemsnett](#)
- [Rotary Internasjonal](#)
- [support.rotary.no](#)
- [Kursvideoer](#)
- [RYLA](#)
- [Kontakte Webredaktør](#)

FØLG DISTRIKTET PÅ SOSIALE MEDIER

f

ROTARYFONDET (TRF) / TRF DOKUMENTER

[TRF - Håndbok Norge](#)

pdf

[Klubb MOU 2023-24](#)

pdf

["Club Memorandum of Understanding" \(engelsk original\)](#)

pdf

[Distrikt 2275 Interne forskrifter for TRF](#)

pdf

[Retningslinjer for TRF District Grants](#)

pdf

[Retningslinjer for TRF Global Grants](#)

pdf

[Søknadskjema District Grant D2275 2023-24](#)

word

[Søknadskjema District Grant D2275 2023-24](#)

pdf

[Rapportkjema for District Grants](#)

word

[Terms and conditions for District Grants and Global Grants](#)

pdf

[Skjema for bestilling av PHF](#)

pdf

[Kort veiledning](#)

pdf

[Gavebrev fra klubbene \(Polio pluss\)](#)

word